



知象光电 Revopoint Trackit 光学跟踪式三维扫描仪



Trackit 光学跟踪式三维扫描仪

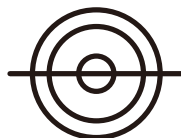
Trackit 是由 Revopoint 全新独立研发的首款跟踪式三维扫描仪，主要由高精度三维扫描仪 Scanner 和光学追踪传感器 Tracker 构成，专为工业领域精细部件扫描和测量而设计，无需贴点即可快速获取物体表面的完整三维数据。



智能追踪, 无需贴点



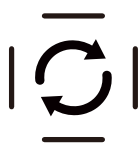
30 束激光交叉线



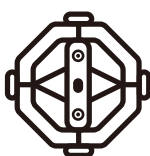
一束激光单线



广阔跟踪视野



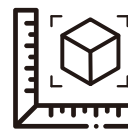
快速转站扫描



一体式碳纤维设计



自动云台标定



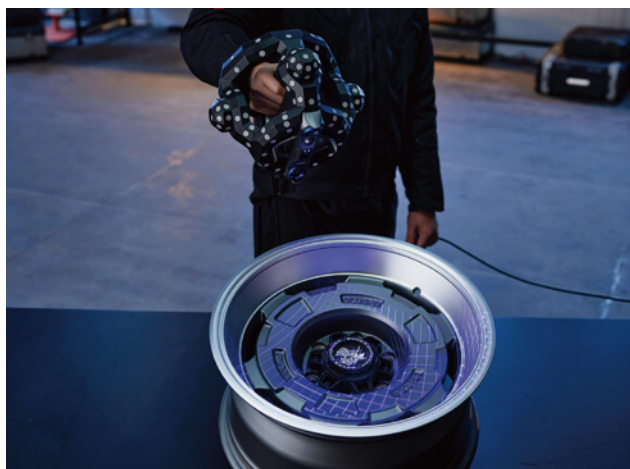
多款自研专业软件

光学跟踪, 无标记点扫描

智能光学跟踪技术, 通过多传感器实时捕捉物体特征, 无需粘贴标记点即可实现高精度三维数据采集。



满足多样化扫描场景需求



30 束激光交叉线

黑色、反光及金属物体无标记点直接扫描



一束蓝色激光单线

适用于深孔、深槽等狭窄区域精细扫描,
单帧精度高达 0.02 mm

自动云台辅助标定, 操作便捷高效

双轴云台配合软件控制, 自动完成 200+ 个位姿的标定, 大幅降低操作难度、提高标定效率。



步骤一

手持靶标球进行
Scanner 标定



步骤二

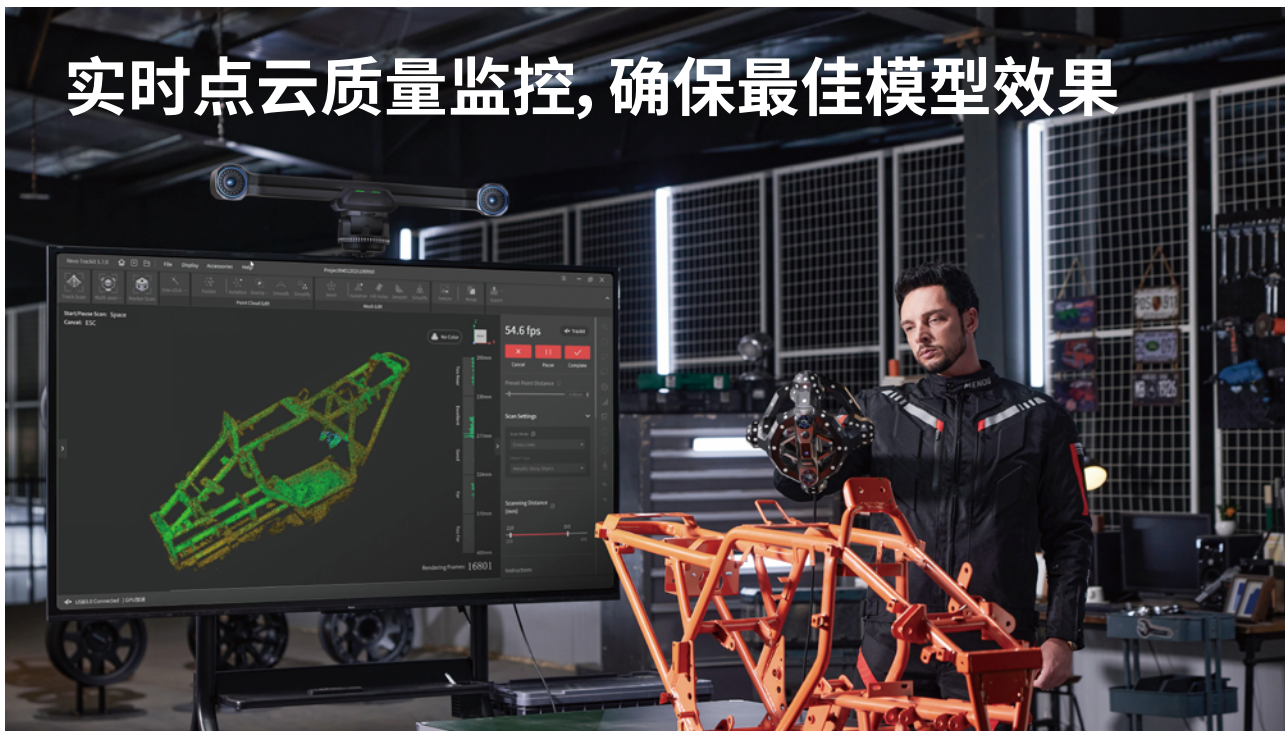
安装双轴云台, 自动完成
Tracker 标定



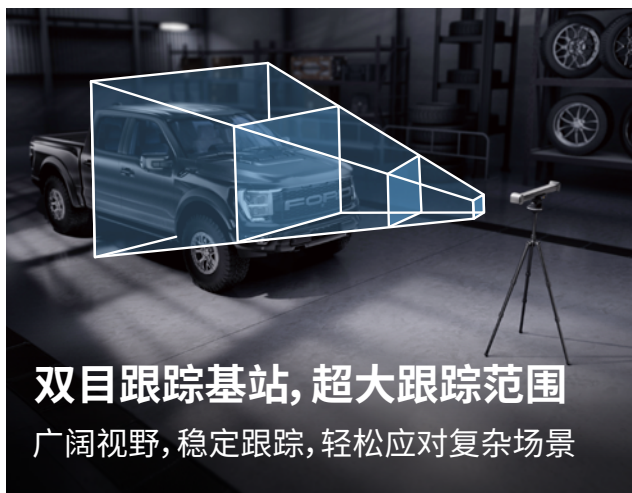
步骤三

高精度标定板、双轴云台
搭配强大算法, 自动完成
全局手眼标定

实时点云质量监控, 确保最佳模型效果



双目跟踪基站, 超大跟踪范围 广阔视野, 稳定跟踪, 轻松应对复杂场景



灵活的基站布局 大尺寸工件精准拼接



一体式碳纤维球笼, 轻便耐用, 精准可靠

仅重



1.2 kg

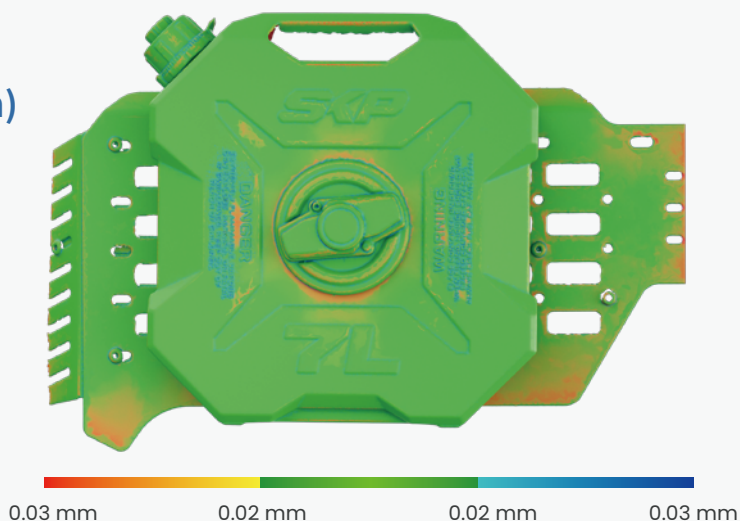
通过 CNAS 国际实验室的精度认证

体积精度

$0.02 \text{ mm} + 0.04 \text{ mm} \times L (\text{m})$



扫描范围 10 毫米至 6 米

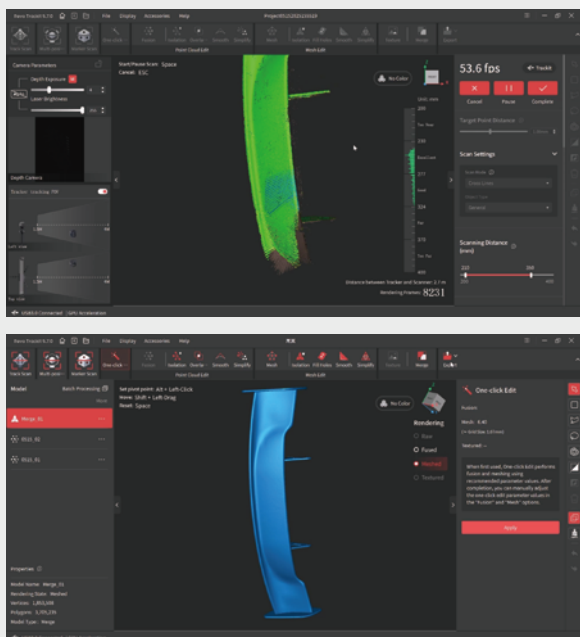


多款自研专业软件

扫描、后处理及专业测量无缝衔接



Revo Trackit
扫描后处理一体式软件



Revo Measure
专业的三维测量分析软件



精确尺寸测量



几何公差分析



模型偏差分析



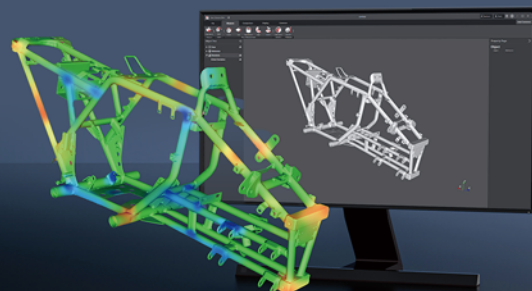
截面创建与测量



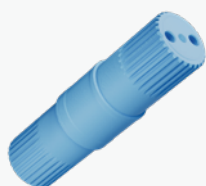
测量报告导出



支持输入格式：
PLY, OBJ, STL, PTS



大小物体 皆可捕捉



80 mm (Ø) x 287 mm (H)



5720 mm (L) x 2130 mm (H)

独立手持扫描模式



高分辨率彩色相机

多角度采集物体色彩纹理, 生成逼真的 3D 模型



智能温度监控系统

实时温度可视化界面, 保证扫描精度



专业完善的配件

提升现场作业的便捷性与效率



规格参数

Revopoint Trackit 光学跟踪式三维扫描仪	
Scanner	
单帧精度 ^①	0.02 mm
最小点距	0.05 mm
最高扫描帧率	1,500,000 点/秒
光源 ^②	30 束蓝色激光交叉线; 1 束蓝色激光单线
工作距离	200 - 400 mm
单帧扫描范围(最近)	160 × 70 mm @ 200 mm
单帧扫描范围(最远)	320 × 215 mm @ 400 mm
重量	1.2 kg
尺寸(长 × 宽 × 高)	295 × 295 × 205 mm
操作温度范围 ^③	0 - 40 °C
输出格式	PLY , OBJ , STL , ASC , 3MF , GLTF , FBX
材质	骨架:碳纤维 外壳:聚碳酸酯
Tracker	
部件尺寸范围(推荐)	0.01 - 6 m
体积精度(跟踪系统)	0.02 mm + 0.04 mm × L (m)
工作距离	1500 mm - 4000 mm
最小跟踪画幅	1304 × 1067 mm @ 1500 mm
最大跟踪画幅	3260 × 2845 mm @ 4000 mm
跟踪体积	11 m³
重量	1.8 kg
尺寸	686 × 115 × 111 mm
跟踪波段	红外线
标定	跟踪系统采用自动云台标定, Scanner 手动标定
支持配件	标定板、标定杆、自动标定双轴云台、锚标记块、大转台

备注:

- 1. 精度为在实验室标准环境采用标准测试方法得到, 实际使用环境下的结果可能有所不同。
- 2. Class 1 激光安全提示:
 - (1) 产品采用 Class 1 激光投射器, 请避免近距离直视光源! 详情请参阅 Class 1 激光标准文件。
 - (2) 禁止在激光束路径上使用反射表面 (如镜子、玻璃等), 避免激光反射。
- 3. 为达到设备最佳精度, 推荐在 20°C - 25°C 环境下使用。
- 4. 本产品有闪光灯, 可能不适合患有光敏性癫痫的人群使用。

联系电话:400-168-1992

官方网站:www.revopoint3d.com.cn

西安总部:陕西省西安市高新区毕原三路 3000 号曲率引擎光子制造园二区 12 栋

深圳总部:广东省深圳市南山区天珑大厦 9 层

