

双轴转台

快速操作指南

V 1.0



2022.08

本双轴转台适用于 MINI 系列和 POP 2 系列三维扫描仪。

软件版本: Revo_Scan_for_win_4.1.0.20220904c.exe 仅支持 MINI;
后续版本更新会支持 POP 2, 敬请期待。

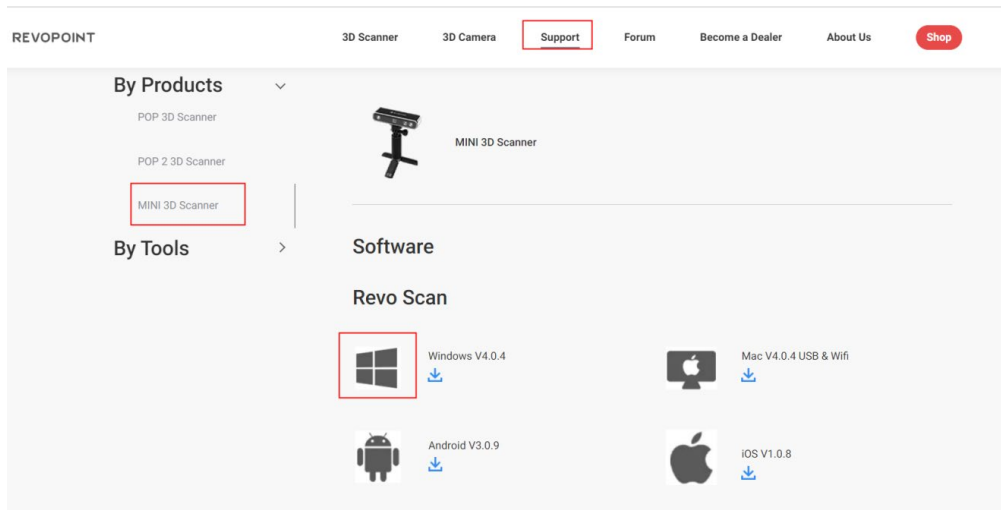
1. 软件下载。

如需使用双轴转台, 请至知象光电官网下载最新版 Revo Scan 软件。

下载地址: <https://www.revopoint3d.com.cn/download-center-2/>

Windows 支持版本为 V 4.1.0 及以上。

MacOS 支持版本为 V4.1.0 及以上。预计 9 月 13 日发布。

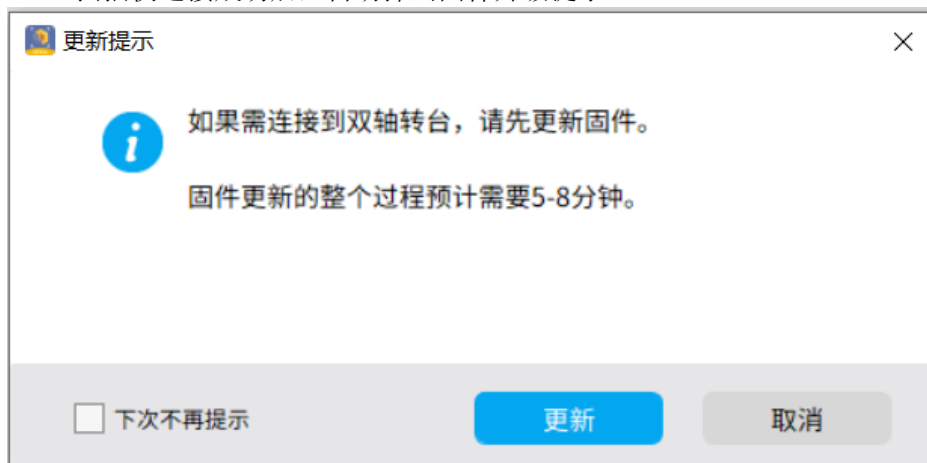


2. 打开 Revo Scan 软件, 连接扫描仪。

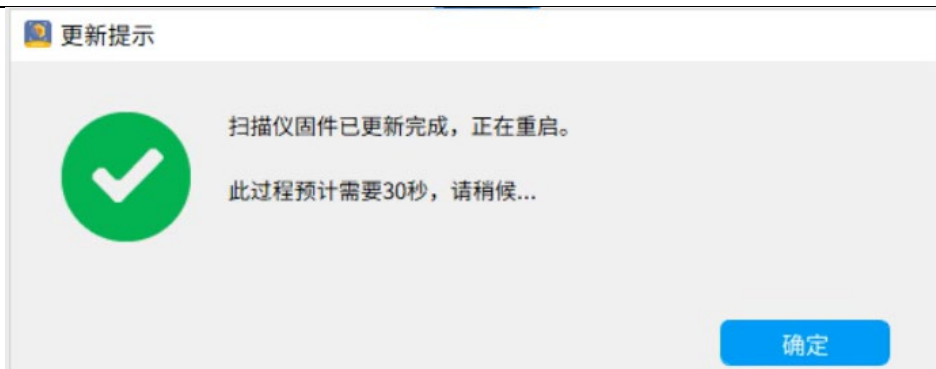
3. 固件更新。

仅在使用 Windows 或 Mac 电脑 USB 连接扫描仪时, 支持固件升级。

1) 扫描仪连接成功后, 自动弹出固件升级提示。



2) 点击“更新”后, 扫描仪自动下载并安装最新版固件安装包。
根据提示完成更新后, 会显示以下窗口, 扫描仪将自动重启;



4. 为双轴转台供电。

请先将双轴转台连接到电源（插座、墙插等）。
请注意双轴转台要求的电流电压至少为 12 V/ 2A。



5. 打开双轴转台。

长按开关键 2-3 秒，即可启动双轴转台，进入蓝牙模式。
指示灯变绿并持续闪烁，等待蓝牙配对。



6. 转台配对。

1) 点击软件页面的双轴转台按钮；

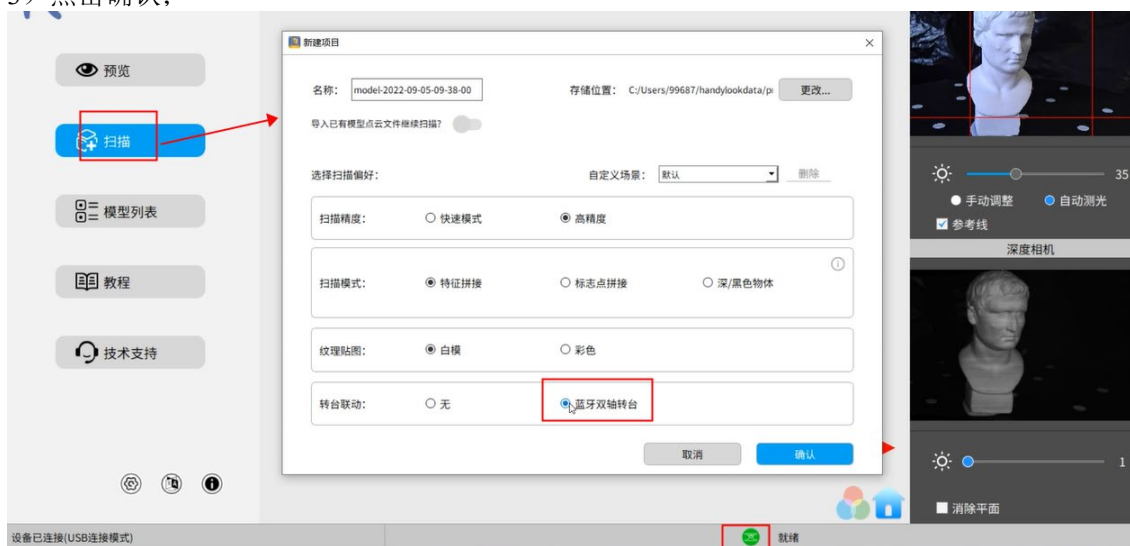


- 2) 在弹出框内点击“搜索”查找蓝牙设备;
- 3) 在搜索出的蓝牙设备名称中, 点击“添加”双轴转台;
- 4) 点击“连接”, 完成配对; 当双轴转台的指示灯从绿灯闪烁变为常亮, 即配对成功;



7. 开始扫描。

- 1) 点击新建扫描;
- 2) 在设置里选择“蓝牙双轴转台”;
- 3) 点击确认;



- 4) 根据需要对转台参数进行设置:
Z 轴转台速度可在 36s-60s 范围内调节
X 轴的倾斜角度可在 $\pm 30^\circ$ 范围内调节, 转台旋转的圈数为最多允许旋转 5 圈。



- 5) 完成设置后，点击关闭；
- 6) 点击开始，进行扫描；

8. 完成扫描。

按照双轴转台的转速及圈数设置完成扫描后，转台会自行停止转动，且扫描仪停止扫描，软件界面跳出完成扫描提示。



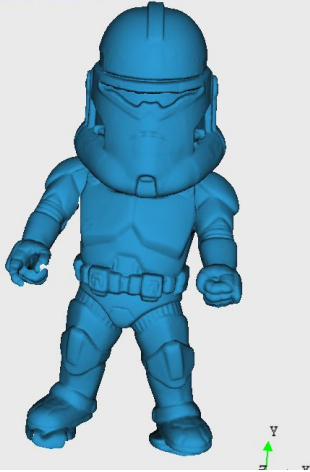
9. 扫描结果展示：

左侧为双轴转台扫描结果，转台设置扫描三圈，旋转角度分别为 0° 及 $\pm 20^\circ$ 。

右侧为单轴站台扫描结果，旋转一圈。

双轴转台扫描的模型细节多，完整度高，不用手动调节扫描角度，扫描更加方便，且效果更好。

双轴转台扫描模型



单轴转台扫描模型

